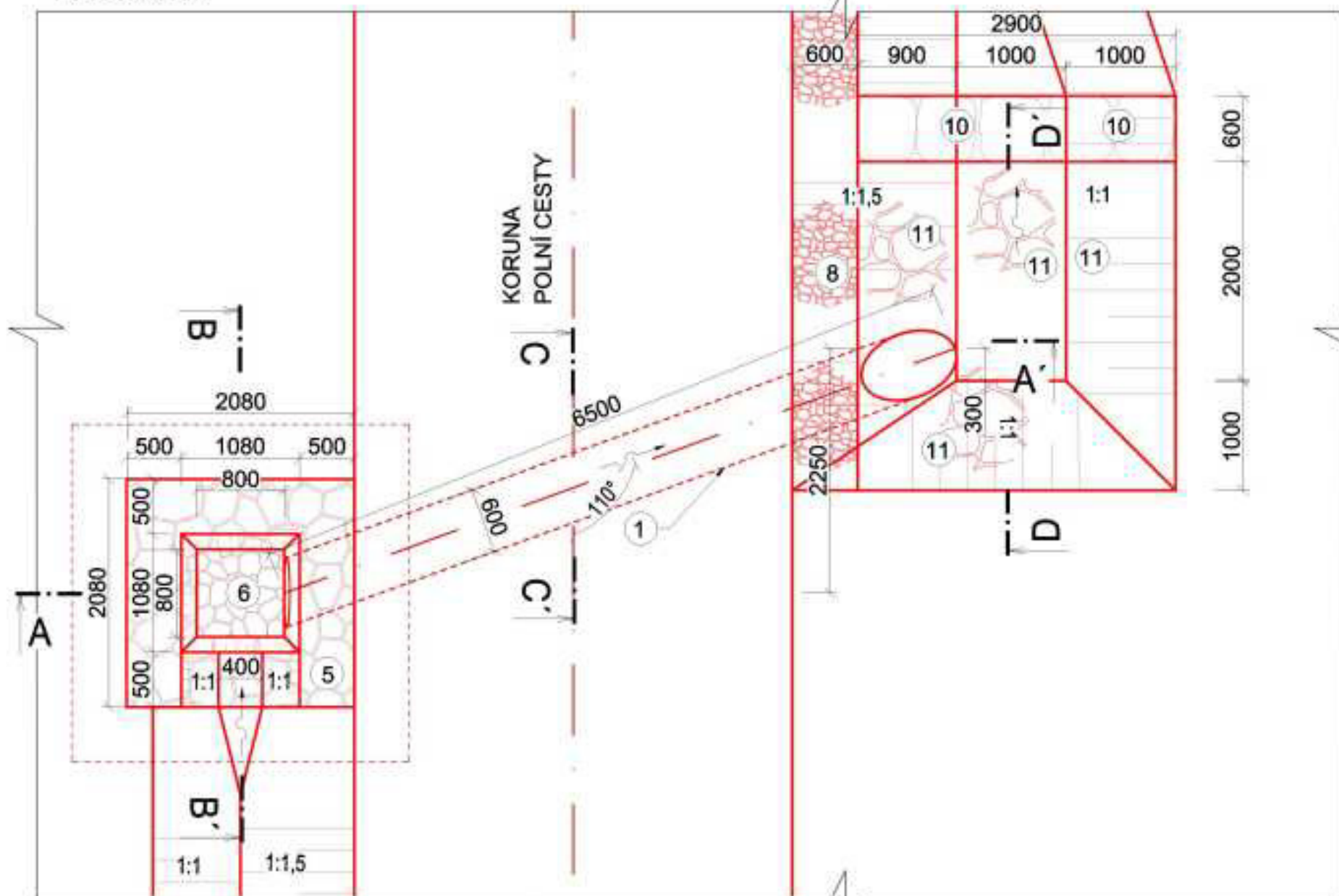
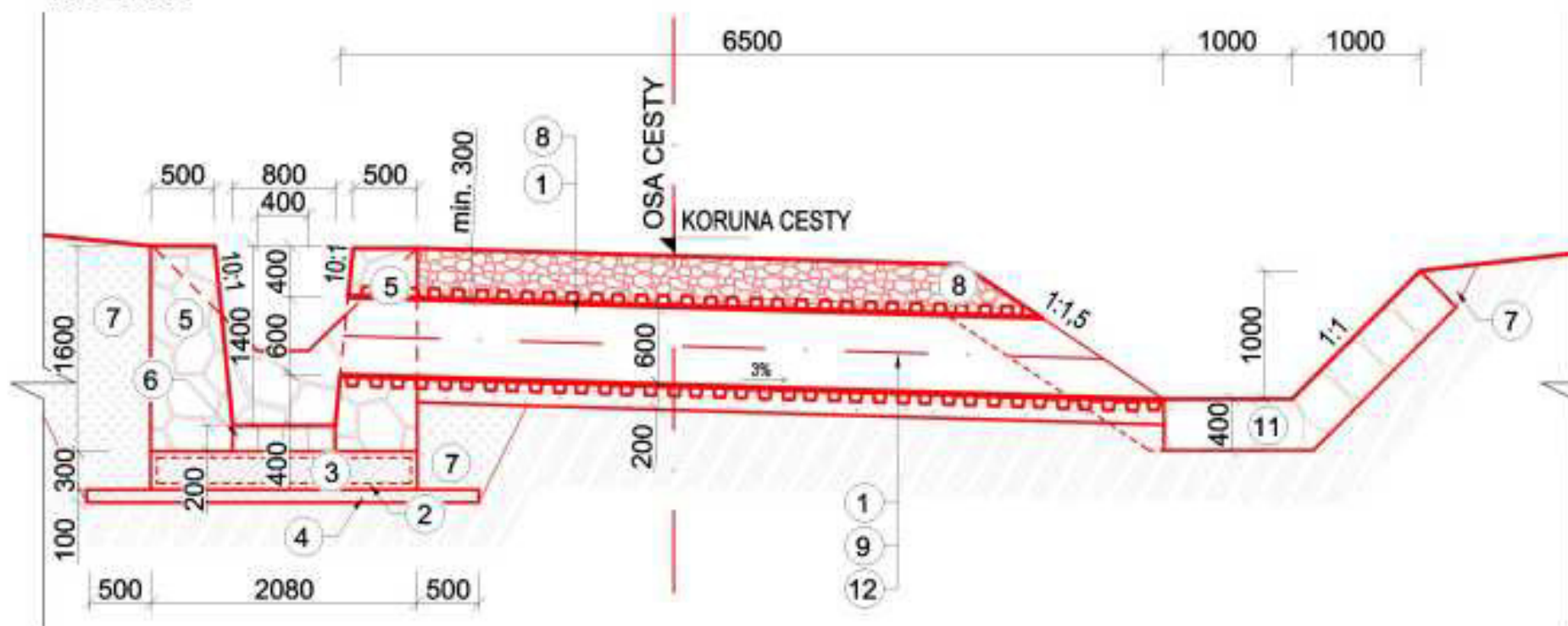


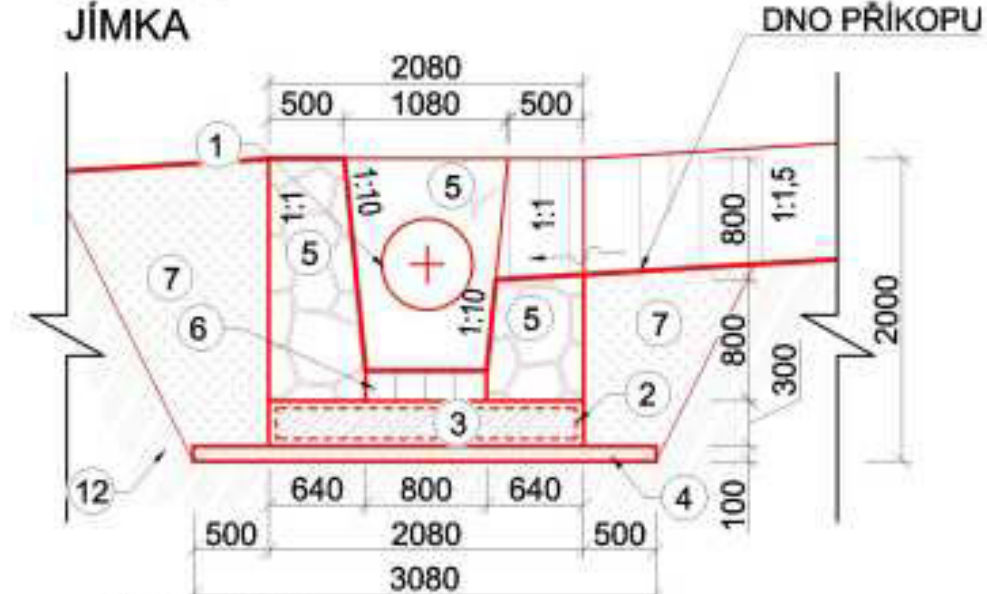
PŮDORYS



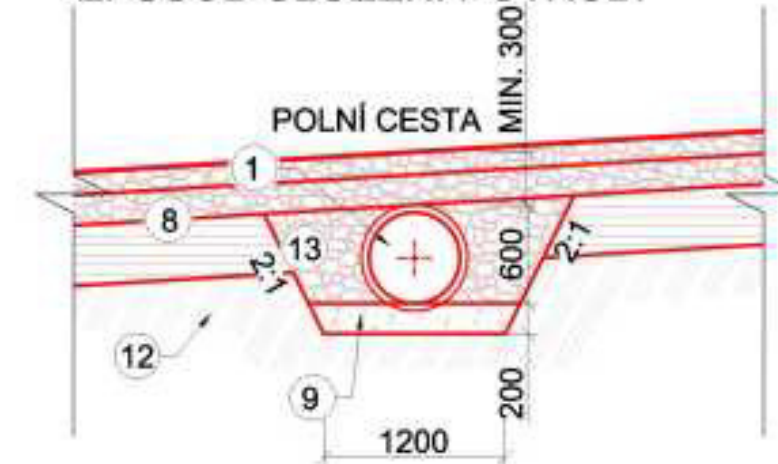
ŘEZ A-A'



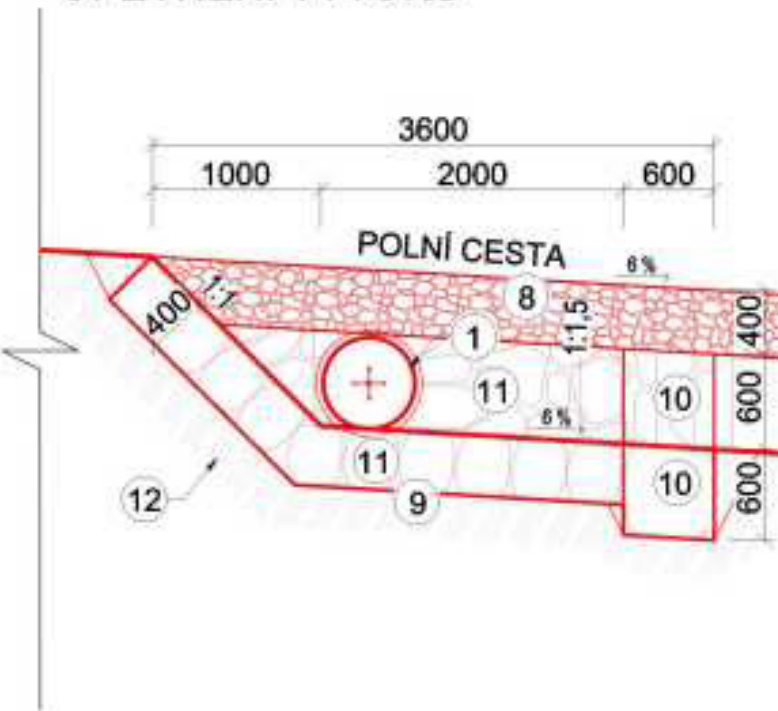
ŘEZ B-B' JÍMKA



ŘEZ C-C' ZPŮSOB ULOŽENÍ POTRUBÍ



ŘEZ D-D' OPEVNĚNÍ VÝTOKU



Polní cesta HC3a-R v k.ú. Roveň u Sobotky SO 101: Polní cesta Výkres trubního propustku TP1 M 1:50

LEGENDA MATERIÁLŮ

Č.	MATERIÁL	
1	KORUGOVANÉ PE POTRUBÍ DN 600, SN MIN. 8	
2	KARI SIŤ 6/100/100	
3	BETON PROSTÝ VODOSTAVEBNÍ C30/37 - XF3	
4	PODKLADNÍ BETON C 30/37, TL. 100 mm	
5	JÍMKA Z LOMOVÉHO KAMENE ZDIVO Z L. K. NA CEMENTOVOU MALTU	
6	DLAŽBA Z L. K. TL. 200 mm DO BETONU C 30/37	
7	HUTNĚNÝ ZÁSYP	
8	KCE VOZOVKY - MZK TL. 150 mm + ŠD Ø163 + ŠD R ₀ TL. 200 mm + HYDRAULICKÉ POJIVO TL. 400 mm	
9	PODSYP ZE ŠTĚRKOPÍSKU ŠP Ø122 mm	
10	ROVNANINA Z LOMOVÉHO KAMENE HM. 200 - 500 kg/ks, TL. 600 mm	
11	ROVNANINA Z LOMOVÉHO KAMENE HM. 80 - 200 kg/ks, TL. 400 mm	
12	PŮVODNÍ TERÉN	
13	ŠTĚRKODRŤ ŠD Ø163 PRO KRYCÍ VRSTVY	

Vyhotovil:		Kat. území:	742023 - Roveň u Sobotky
Obec:	Roveň u Sobotky	Objednatel:	Státní pozemkový úřad, Krajský pozemkový úřad pro Královéhradecký kraj Pobočka Jičín
Akos:		Číslo zakázky:	21.0087
Stavební objekt:	SO 101: Polní cesta	Souř. systém:	S-JTSK
Název přílohy:	Výkres trubního propustku TP1	Výškový systém:	Bpv
		Formát:	3xA4
		Měřítko:	1:50
		Výkres číslo:	D.6.
		Datum:	05/2022

